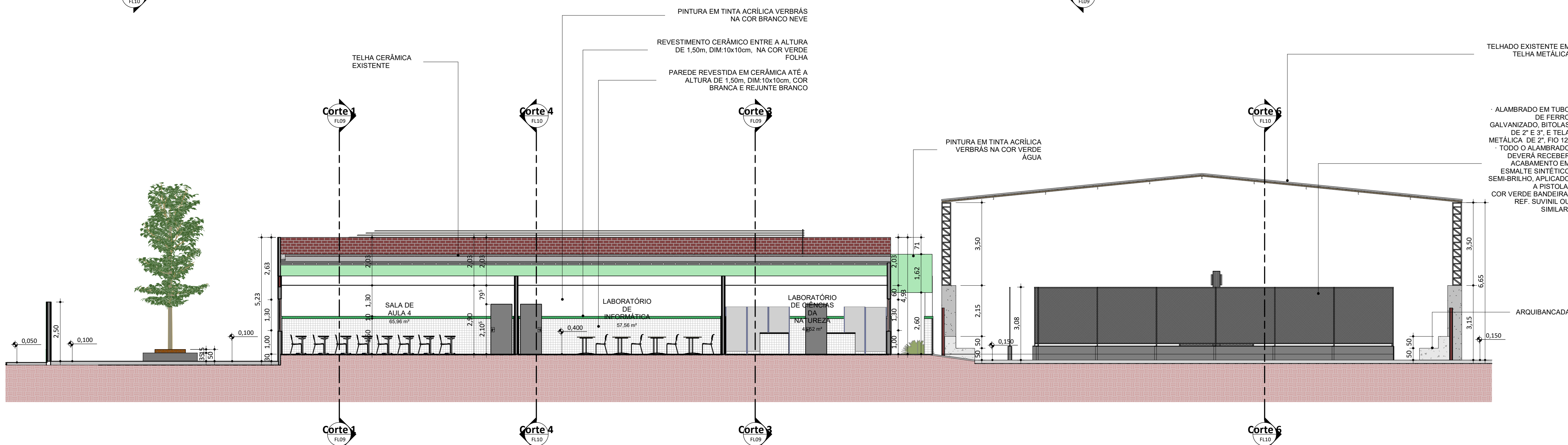
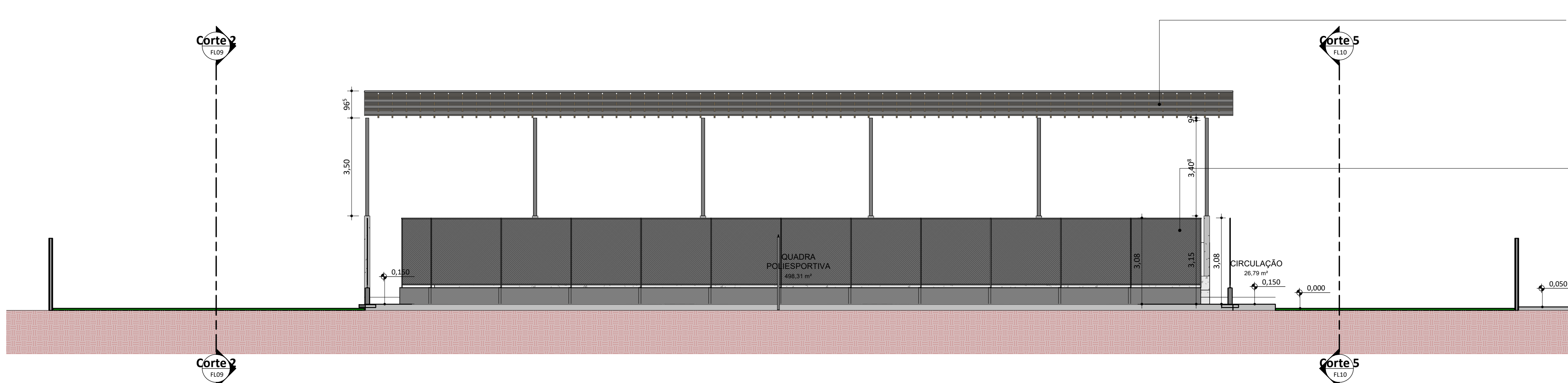





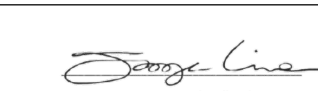
Corte 4
ESC: 1 : 100



Corte 5
ESC: 1 : 100



Corte 6
ESC: 1 : 100

<div><div><div>FADEX</div><div>FUNDAÇÃO CULTURAL E DE FORMENTO À PESQUISA, ENSINO, EXTENSÃO E INOVAÇÃO</div></div><div><div><div>EDUCAÇÃO</div><div>Secretaria de Estado da Educação / SEDUC</div></div><div><div><div>PIAÚI</div><div>GOVERNO DO ESTADO</div></div></div></div></div>
<div>PROJETO: UNIDADE ESCOLAR COSTA E SILVA</div> <div>PROJETO TIPO: PROJETO DE INFRAESTRUTURA EDUCACIONAL</div>
<div>PROPRIETÁRIO: NOME DO PROPRIETÁRIO CPF.:</div> <div>AUTOR DO PROJETO: ARQUITETO / ENGENHEIRO CAU / CREA</div> <div>RESPONSÁVEL TÉCNICO: ARQUITETO / ENGENHEIRO CAU / CREA</div>
<div>APROVAÇÕES:</div> <div><div>Jorge Lima</div><div>Proprietário e Responsável Técnico</div></div>
<div>OBSERVAÇÕES:</div>
<div>COORDENAÇÃO: FADEX - Fundação Cultural e de Formento à Pesquisa, Ensino, Extensão e Inovação</div> <div>RESPONSÁVEL TÉCNICO: Jorge Lima</div> <div>PROPRIETÁRIO: FADEX</div> <div>ENDEREÇO: AVENIDA PETRONIO PORTELA, 680 ESCALVADO, 64400-000 Amarante - PI.</div> <div>BIM MANAGER: Jorge Lima</div> <div>REVISÃO:</div> <div>DATA: 06/20/21</div> <div>ESCALA: 1 : 100</div> <div>FORMATO: A1 (841 x 594)</div> <div>CONTEÚDO: UNIDADE ESCOLAR COSTA E SILVA</div>